

1. Общи

MPdemo е аудио плеър използващ BASS библиотеките. Той може да възпроизвежда широк набор от аудио файлове, аудио CD и интернет радио. Има три режима на работа:

- а) Възпроизвеждане на аудио файлове
- б) Възпроизвеждане на аудио CD
- в) Възпроизвеждане на интернет радио.

За превключване между режимите работа е необходимо да се кликне с левия бутон на мишката върху икона (4).

За включване/изключване на еквалайзера кликнете върху икона (3).

За включване/изключване на sleep режима кликнете върху икона (1).

За показване/скриване на информация за файла или радиото кликнете върху икона (7).

За включване/изключване на захранването на нискочестотния усилвател кликнете върху икона (6). Иконата се появява, когато е разрешен IR RC от настройките на програмата.

Етикетът (5) показва силата на звука. Максималната сила е 0dB, минималната е -39dB.

Етикетът (2) показва текущия режим на работа на програмата.

Етикетът (8) показва номера на текущата песен или текущата радиостанция, както и времето от началото на съответното възпроизвеждане.



2. Възпроизвеждане на аудио файлове

Open - Диалог за отваряне на звуков файл

+ - Добавяне на звукови файлове към списъка.

За изтриване файл от списъка, натиснете десен бутон на мишката върху съответния файл.

Play Full Dir - Възпроизвеждане на всички звукови файлове в директорията.

Repeat - Повторение на възпроизвеждането.

Play – Възпроизвеждане.

Pause – Пауза.

Stop - Спиране на възпроизвеждането.

Next - Следваща песен.

Prev - Предишна песен.

Record - Запис (транскодиране) на файл. За настройки на изходния файлов формат и директорията, в която ще се съхраняват файловете, кликнете с десния бутон на мишката.

All tracks - Запис на всички файлове от списъка



3. Възпроизвеждане на аудио CD

CD drive - Избор на CD устройство

Open/Close - Отваряне/Затваряне на чекмеджето на CD устройството.

Lock - Заклучване на чекмеджето на CD устройството.

Repeat - Повторени на възпроизвеждането.

Play – Възпроизвеждане.

Pause – Пауза.

Stop - Спиране на възпроизвеждането.

Next - Следваща песен.

Prev - Предишна песен.

Record - Запис (транскодиране) на файл. За настройки на изходния файлов формат и директорията, в която ще се съхраняват файловете, кликнете с десния бутон на мишката.

All tracks - Запис на всички файлове от списъка.



4. Възпроизвеждане на интернет радио

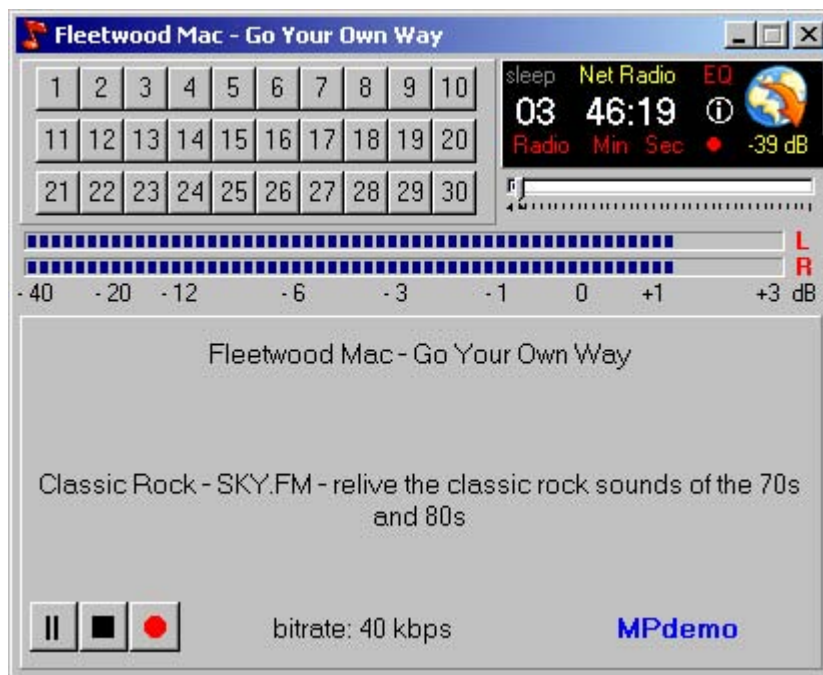
Internet radio buttons - Бутони за възпроизвеждане на радио. За настройки кликнете с десния бутон на мишката върху съответния бутон.

Pause – Пауза.

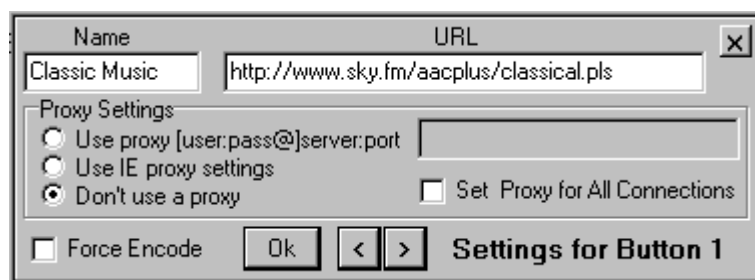
Stop/Play – Стоп.

Record - Запис на радио във файл. За настройки кликнете с десния бутон на мишката.

Load/Save radio list - Зареждане/Съхраняване на списък от радиостанции.



Екранът с настройките изглежда така :



Name – Име на радиостанцията. То се появява, когато се посочи бутон на радиостанцията с мишката.

URL – Интернет линк към радиостанцията.

Proxy Settings – Настройки при използване на прокси сървър. Зададеният прокси сървър може да се приложи за всички радиостанции, като се отбележи Set Proxy for All Connections.

5. Настройки

За влизане в меню на настройките е необходимо да се кликне с десен бутон на мишката върху икона (4).

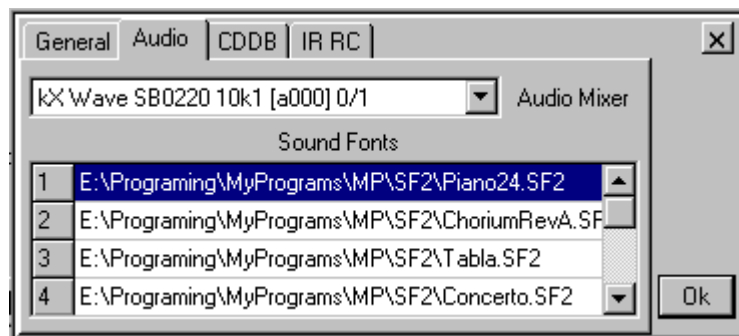
A) General

- **Order** - определя последователността на трите режима.
- **Sample Float** - включва 32 битова обработка.
- **Min to SysTray** - минимизира програмата в SysTray.
- **Hight Priority** - задава висок приоритет на програмата.
- **Always on Top** - прозорецът на програмата е винаги най-отгоре.



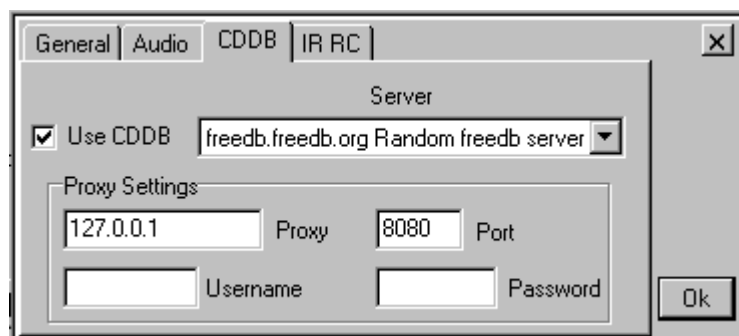
Б) Audio

- **Audio Mixer** - Избира звукова карта и миксер.
- **Sound Fonts** - Звукови фонтове за възпроизвеждане на MIDI файлове. За добавяне или промяна кликнете два пъти върху съответния ред. За изтриване кликнете с десен бутон на мишката.



В) CDDB

- **Use CDDB** - разрешава използване на CDDB
- **Server** - сървър, от който да се изтегли информацията за CD-то
- **Proxy Settings** - задава се адрес, порт, потребител и парола на прокси сървър

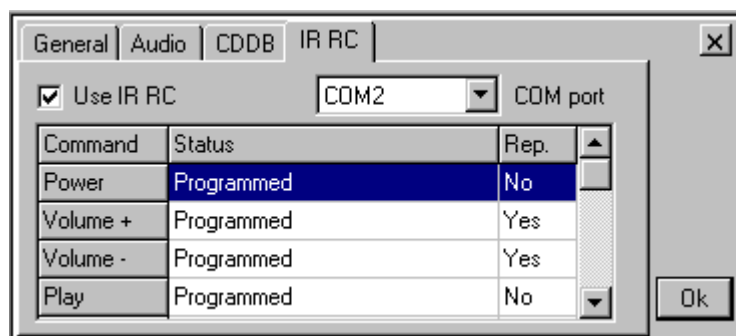


Г) IR RC

- **Use IR RC** - разрешава използване на IR RC.
- **COM port** - Избира сериен порт, където е свързано IR RC.
- **IR RC commands** - програмират се команди, с които се управлява MPdemo. Това става по следния начин:

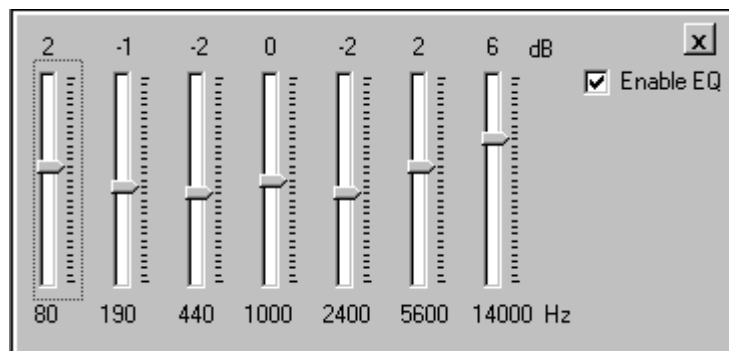
1. Маркира се исканата команда.
2. От пулта за дистанционно управление се натиска бутон, който да отговаря на командата.

3. При успешно възприемане на командата се изписва: Now Programmed.



Д) Настройки на еквалайзер

За влизане в настройките на еквалайзера се влиза като се кликне с десния бутон на мишката върху икона (3).



Е) Настройки на sleep режим

За влизане в настройките на sleep режима се влиза като се кликне с десния бутон на мишката върху икона (1).

- **Minutes** – Времето, след което плърът автоматично изключва текущото възпроизвеждане.

- **And Power Off** – Автоматично изключване захранването на нискочестотния усилвател. Настройката е активна, когато е разрешен IR RC от настройките на програмата.

